

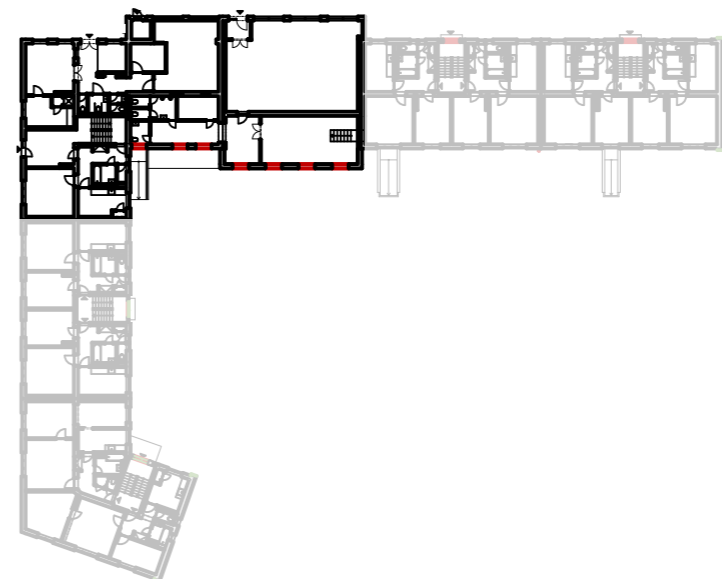
### LEGENDA MATERIÁLŮ

	STÁVAJÍCÍ KONSTRUKCE
	NOVÉ KONSTRUKCE

### POZNÁMKA

**Sxx/NSxx** - SKLADBA VIZ. VÝKRES D.1.1.57 Seznam skladeb  
**S** - SNĚHOVÝ ZACHYTÁVAČ - CELKOVÉ DÉLKY 220,9m  
**OD** - VĚTRANÝ HŘEBEN A NÁROŽÍ, CELK. DÉLKY 150,5m  
**SV** - STŘEŠNÍ VÝLEZ 650x850mm, PRO PLECHOVOU KRYTINU S PZ. A POVRCHOVOU ÚPRAVOU LAKEM

### POLOHA OBJEKTU



NÁZEV PROJEKTU: <b>Stavební úpravy bytového domu na adrese Husova ulice č.p. 350, Štefánikova ulice č.p. 354 a 361, Vrchlického ulice č.p. 374 a 387, Nový Bohumín</b>		
MÍSTO STAVBY: <b>p.č. 237/1; p.č. 237,2; p.č. 237/3; p.č. 238/1; p.č. 238/2; p.č. 231/2; k.ú. Nový Bohumín</b>		
INVESTOR: <b>Město Bohumín, Masarykova 158, Nový Bohumín, 735 81 Bohumín</b>		
Masarykova 158, Nový Bohumín, 735 81 Bohumín IČO: 00284891		
PROJEKTANT: <b>Ing. Daniel Smolka</b> Průkopnická 2114/13 Ostrava – Zábřeh 700 30 danielsmolka@seznam.cz		
ZODPOVĚDNÝ PROJEKTANT: <b>Ing. Jiří Kalvach</b> ČKAIT: 1100980		
MĚŘÍTKO: <b>1:100</b>	DATUM A Č. PD : <b>10e_2023</b>	STUPEŇ PD: <b>DSP+DPS</b>
<b>D.1.1.42</b>		
FORMÁT: <b>A3</b>		
NÁZEV VÝKRESU: <b>NOVÝ STAV - Půdorys střechy - část B</b>		